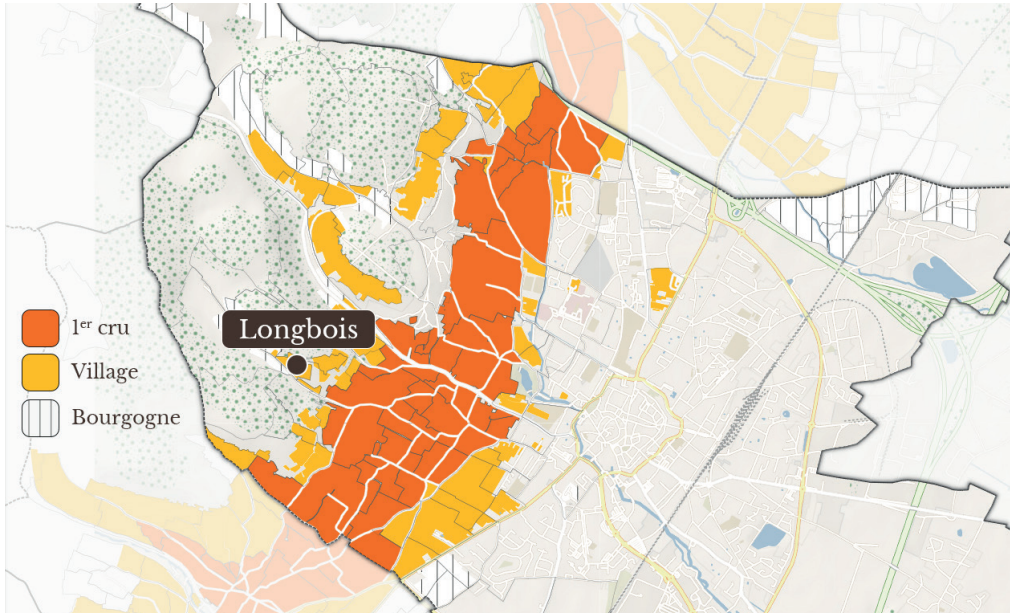


Beaune

Longbois



Source : <https://bourgogne-maps.fr/>

PARCELLE

Cépage : Chardonnay

Couleur : Blanc

Superficie : 0.2 ha

Orientation : Est

Sol : Argilo-calcaire

Âge de la vigne : 4 ans

Acquise en 2014 et initialement plantée en cépage Pinot Noir sur la moitié de sa surface, cette parcelle située dans le bois à l'Ouest de Beaune, a été complantée en cépage Chardonnay pour exprimer ici un vin blanc frais et racé, bénéficiant de son altitude et son environnement forestier.

DÉGUSTATION

Consommation idéale : 5 à 8 ans

Potentiel de garde : 10 ans

Variables selon conditions de transport et stockage.

L'ABUS D'ALCOOL EST DANGEREUX POUR LA SANTÉ. À CONSOMMER AVEC MODÉRATION

WWW.DOMAINE-AMIOT.COM